

**Материалы**  
**для проведения промежуточной аттестации**  
**по биологии**

**для 7 класса**

**Часть 1**

*При выполнении заданий 1–17 в поле ответа запишите одну цифру, которая соответствует номеру правильного ответа.*

**1** Как называют специалиста – биолога, изучающего многообразие паразитических червей?

- |                 |               |
|-----------------|---------------|
| 1) орнитолог    | 3) герпетолог |
| 2) гельминтолог | 4) энтомолог  |

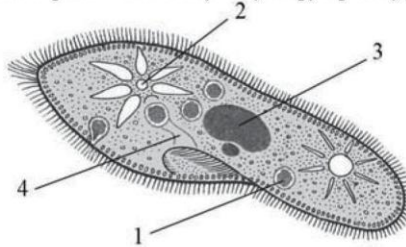
Ответ:

**2** Животные, в отличие от растений, **не способны** к

- |                          |                   |
|--------------------------|-------------------|
| 1) дыханию               | 3) фотосинтезу    |
| 2) бесполому размножению | 4) испарению воды |

Ответ:

**3** Какой цифрой обозначена сократительная вакуоль у инфузории-туфельки?



- |      |      |      |      |
|------|------|------|------|
| 1) 1 | 2) 2 | 3) 3 | 4) 4 |
|------|------|------|------|

Ответ:

**4** Возбудителем малярии является

- |                              |                      |
|------------------------------|----------------------|
| 1) человек, больной малярией | 3) малярийный комар  |
| 2) малярийный плазмодий      | 4) гнилостный воздух |

Ответ:

**5** Какой физиологический процесс у одноклеточных животных связан с поглощением клеткой газов?

- 1) дыхание
- 2) питание
- 3) раздражимость
- 4) размножение

Ответ:

**6** Регенерация у пресноводной гидры происходит благодаря делению клеток

- 1) промежуточных
- 2) кожно-мускульных
- 3) стрекательных
- 4) нервных

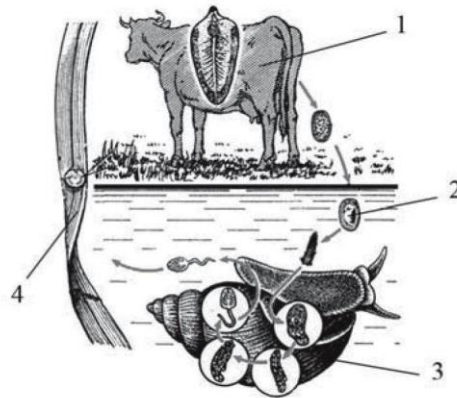
Ответ:

**7** Общий признак гидры и медузы – это

- 1) наличие стрекательных клеток
- 2) наличие внутреннего скелета
- 3) отсутствие нервной системы
- 4) обитание в океанах и морях

Ответ:

**8** Рассмотрите цикл развития печёночного сосальщика. Какой цифрой на нём обозначен промежуточный хозяин?



- 1) 1
- 2) 2
- 3) 3
- 4) 4

Ответ:

**9** В процессе приспособления к паразитическому образу жизни у ленточных червей исчезли органы

- 1) дыхания
- 2) выделения
- 3) пищеварения
- 4) нервной системы

Ответ:

**10** Наличие развитой сети кровеносных капилляров в коже у дождевого червя связано с

- 1) дыханием
- 2) защитой
- 3) раздражимостью
- 4) выделением

Ответ:

**11** Личинка аскариды развивается в

- 1) воде
- 2) малом прудовике
- 3) организме человека
- 4) почве, богатой перегноем

Ответ:

12) В какой тип беспозвоночных объединяют животных, имеющих мягкое нечленистое тело, раковину и мантию?

- 1) Моллюски
- 2) Членистоногие
- 3) Кольчатые черви
- 4) Круглые черви

Ответ:

13) К фильтраторам в водных экологических системах относят

- 1) катушек
- 2) морских гребешков
- 3) слизней
- 4) кальмаров

Ответ:

14) Какими классами представлен тип Членистоногие?

- 1) Двустворчатые, Брюхоногие, Головоногие
- 2) Насекомые, Ракообразные, Паукообразные
- 3) Многощетинковые, Малощетинковые, Пиявки
- 4) Ленточные черви, Ресничные черви, Сосальщики

Ответ:

15) Одним из доказательств того, что животное, изображённое на рисунке, относится к классу Паукообразные, является наличие у него



- 1) членистых конечностей
- 2) головы, груди и брюшка
- 3) восьми ног
- 4) пары глаз

Ответ:

16) Какой(-ие) орган(-ы) обеспечивает(-ют) транспорт газов у насекомых?

- 1) кожа
- 2) трахеи
- 3) лёгкие
- 4) жабры

Ответ:

17) К группе одомашненных насекомых относят

- 1) тутового шелкопряда
- 2) рыжего муравья
- 3) комнатную муху
- 4) постельного клопа

Ответ:

## Часть 2

Ответом к заданиям 18–21 является последовательность цифр. Запишите эту последовательность цифр в поле ответа в тексте работы.

- 18) Каково значение кольчатых червей в природе? Выберите три верных ответа из шести и запишите в таблицу цифры, под которыми они указаны.

- 1) являются пищей для многих животных
- 2) выступают паразитами многих растений
- 3) способствуют образованию перегноя
- 4) являются распространителями инфекционных заболеваний
- 5) улучшают воздушный режим почвы
- 6) являются опылителями цветковых растений

Ответ: 

--	--	--

- 19) Установите соответствие между особенностями развития и группами организмов, для которых они характерны: к каждому элементу первого столбца подберите соответствующий элемент второго столбца.

### ОСОБЕННОСТИ

### ГРУППЫ ОРГАНИЗМОВ

- |  |                     |
|--|---------------------|
| А) тело образовано из двух слоёв                         | 1) Кишечнополостные |
| Б) тело образовано из трёх слоёв                         | 2) Кольчатые черви  |
| В) характерно чередование полового и бесполого поколений |                     |
| Г) характерно почкование                                 |                     |
| Д) имеется нервная сеть                                  |                     |
| Е) имеется кровеносная система                           |                     |

Запишите в таблицу выбранные цифры под соответствующими буквами.

Ответ: 

А	Б	В	Г	Д	Е

- 20) Установите правильную последовательность стадий развития майского жука. В ответе запишите соответствующую последовательность цифр.

- 1) личинка первого возраста
- 2) яйцо
- 3) куколка
- 4) личинка второго возраста
- 5) взрослая форма

Ответ: 

--	--	--	--	--

- 21) Вставьте в текст «Ракообразные» пропущенные термины из предложенного перечня, используя для этого цифровые обозначения. Запишите в текст цифры выбранных ответов, а затем получившуюся последовательность цифр (по тексту) впишите в приведённую ниже таблицу.

### Ракообразные

Ракообразные отличаются от других \_\_\_\_\_ (А) тем, что у них есть \_\_\_\_\_ (Б) усики. Тело ракообразных состоит из \_\_\_\_\_ (В). На отделах тела расположены парные конечности. Покровы тела состоят из \_\_\_\_\_ (Г).

### Перечень терминов

- 1) Беспозвоночные
- 2) Членистоногие
- 3) голова, грудь и брюшко
- 4) головогрудь и брюшко
- 5) целлюлоза
- 6) хитин
- 7) две пары
- 8) одна пара

Ответ: 

А	Б	В	Г