

Материалы

для проведения промежуточной аттестации по биологии

для 8 класса

Часть 1

При выполнении заданий 1–17 в поле ответа запишите одну цифру, которая соответствует номеру правильного ответа.

1 Как называют специалиста – биолога, изучающего многообразие паразитических червей?

- 1) орнитолог
- 2) гельминтолог
- 3) герпетолог
- 4) энтомолог

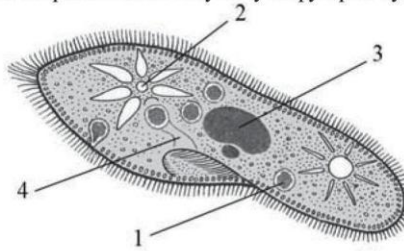
Ответ:

2 Животные, в отличие от растений, **не способны** к

- 1) дыханию
- 2) бесполому размножению
- 3) фотосинтезу
- 4) испарению воды

Ответ:

3 Какой цифрой обозначена сократительная вакуоль у инфузории-туфельки?



- 1) 1
- 2) 2
- 3) 3
- 4) 4

Ответ:

4 Возбудителем малярии является

- 1) человек, больной малярией
- 2) малярийный плазмодий
- 3) малярийный комар
- 4) гнилостный воздух

Ответ:

5 Какой физиологический процесс у одноклеточных животных связан с поглощением клеткой газов?

- 1) дыхание
- 2) питание
- 3) раздражимость
- 4) размножение

Ответ:

6 Регенерация у пресноводной гидры происходит благодаря делению клеток

- 1) промежуточных
- 2) кожно-мускульных
- 3) стрекательных
- 4) нервных

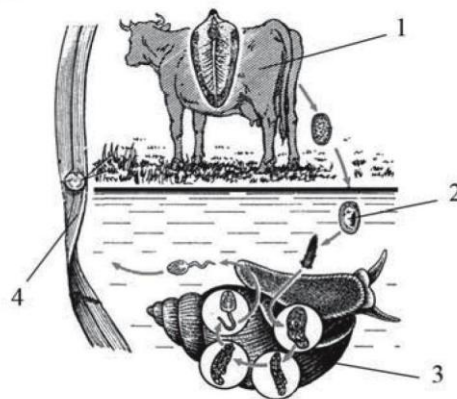
Ответ:

7 Общий признак гидры и медузы – это

- 1) наличие стрекательных клеток
- 2) наличие внутреннего скелета
- 3) отсутствие нервной системы
- 4) обитание в океанах и морях

Ответ:

8 Рассмотрите цикл развития печёночного сосальщика. Какой цифрой на нём обозначен промежуточный хозяин?



- 1) 1
- 2) 2
- 3) 3
- 4) 4

Ответ:

9 В процессе приспособления к паразитическому образу жизни у ленточных червей исчезли органы

- 1) дыхания
- 2) выделения
- 3) пищеварения
- 4) нервной системы

Ответ:

10 Наличие развитой сети кровеносных капилляров в коже у дождевого червя связано с

- 1) дыханием
- 2) защитой
- 3) раздражимостью
- 4) выделением

Ответ:

11 Личинка аскариды развивается в

- 1) воде
- 2) малом прудовике
- 3) организме человека
- 4) почве, богатой перегноем

Ответ:

12 В какой тип беспозвоночных объединяют животных, имеющих мягкое нечленистое тело, раковину и мантию?

- 1) Моллюски
- 2) Членистоногие
- 3) Кольчатые черви
- 4) Круглые черви

Ответ:

13 К фильтраторам в водных экологических системах относят

- 1) катушек
- 2) морских гребешков
- 3) слизней
- 4) кальмаров

Ответ:

14 Какими классами представлен тип Членистоногие?

- 1) Двустворчатые, Брюхоногие, Головоногие
- 2) Насекомые, Ракообразные, Паукообразные
- 3) Многощетинковые, Малощетинковые, Пиявки
- 4) Ленточные черви, Ресничные черви, Сосальщики

Ответ:

15 Одним из доказательств того, что животное, изображённое на рисунке, относится к классу Паукообразные, является наличие у него



- 1) членистых конечностей
- 2) головы, груди и брюшка
- 3) восьми ног
- 4) пары глаз

Ответ:

16 Какой(-ие) орган(-ы) обеспечивает(-ют) транспорт газов у насекомых?

- 1) кожа
- 2) трахеи
- 3) лёгкие
- 4) жабры

Ответ:

17 К группе одомашненных насекомых относят

- 1) тутового шелкопряда
- 2) рыжего муравья
- 3) комнатную муху
- 4) постельного клопа

Ответ:

Часть 2

Ответом к заданиям 18–21 является последовательность цифр. Запишите эту последовательность цифр в поле ответа в тексте работы.

- 18** Каково значение кольчатых червей в природе? Выберите три верных ответа из шести и запишите в таблицу цифры, под которыми они указаны.

- 1) являются пищей для многих животных
- 2) выступают паразитами многих растений
- 3) способствуют образованию перегноя
- 4) являются распространителями инфекционных заболеваний
- 5) улучшают воздушный режим почвы
- 6) являются опылителями цветковых растений

Ответ:

--	--	--

- 19** Установите соответствие между особенностями развития и группами организмов, для которых они характерны: к каждому элементу первого столбца подберите соответствующий элемент второго столбца.

- | ОСОБЕННОСТИ | ГРУППЫ ОРГАНИЗМОВ |
|--|---------------------|
| А) тело образовано из двух слоёв | 1) Кишечнополостные |
| Б) тело образовано из трёх слоёв | 2) Кольчатые черви |
| В) характерно чередование полового и бесполого поколений | |
| Г) характерно почкование | |
| Д) имеется нервная сеть | |
| Е) имеется кровеносная система | |

Запишите в таблицу выбранные цифры под соответствующими буквами.

Ответ:

А	Б	В	Г	Д	Е

- 20** Установите правильную последовательность стадий развития майского жука. В ответе запишите соответствующую последовательность цифр.

- 1) личинка первого возраста
- 2) яйцо
- 3) куколка
- 4) личинка второго возраста
- 5) взрослая форма

Ответ:

--	--	--	--

- 21** Вставьте в текст «Ракообразные» пропущенные термины из предложенного перечня, используя для этого цифровые обозначения. Запишите в текст цифры выбранных ответов, а затем получившуюся последовательность цифр (по тексту) впишите в приведённую ниже таблицу.

Ракообразные

Ракообразные отличаются от других _____ (А) тем, что у них есть _____ (Б) усиков. Тело ракообразных состоит из _____ (В). На отделах тела расположены парные конечности. Покровы тела состоят из _____ (Г).

Перечень терминов

- 1) Беспозвоночные
- 2) Членистоногие
- 3) голова, грудь и брюшко
- 4) головогрудь и брюшко
- 5) целлюлоза
- 6) хитин
- 7) две пары
- 8) одна пара

Ответ:

А	Б	В	Г

Часть 1

При выполнении заданий 1–17 в поле ответа запишите одну цифру, которая соответствует номеру правильного ответа.

1 Систематика животных – это наука, изучающая

- 1) внешнее строение организмов
- 2) повадки и образ жизни организмов
- 3) родственные связи между организмами
- 4) деятельность отдельных систем органов

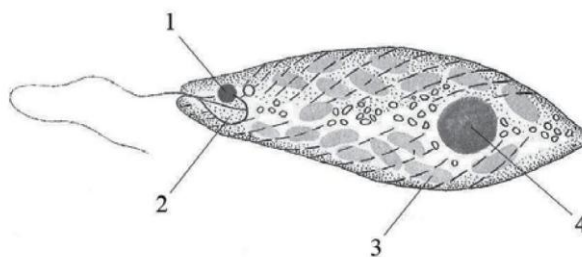
Ответ:

2 Чем питается большинство растений?

- 1) органическими веществами отмерших организмов
- 2) органическими веществами живых организмов
- 3) водой и минеральными солями
- 4) перегноем

Ответ:

3 Какой цифрой обозначен органоид, позволяющий эвглене зелёной определять источник света?



- 1) 1
- 2) 2
- 3) 3
- 4) 4

Ответ:

4 Чем питается инфузория-туфелька?

- 1) бактериями
- 2) мелкими рачками
- 3) личинками насекомых
- 4) одноклеточными животными

Ответ:

5 У простейших организмов отсутствуют(-ет)

- 1) ткани
- 2) органоиды
- 3) обмен веществ
- 4) размножение

Ответ:

6 Поступление кислорода в тело гидры происходит через

- 1) жаберные щели
- 2) клетки щупалец
- 3) дыхальца
- 4) поверхность тела

Ответ:

7

Какая система гидры изображена на рисунке?

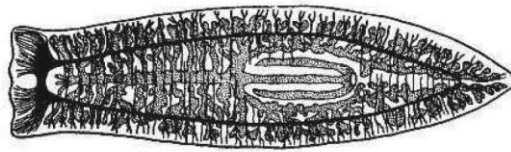


- 1) нервная
- 2) выделительная
- 3) пищеварительная
- 4) половая

Ответ:

8

Белая планария, показанная на рисунке, отличается от кишечноротовых животных



- 1) радиальной симметрией тела
- 2) трёхслойным строением тела
- 3) паразитическим образом жизни
- 4) отсутствием пищеварительной системы

Ответ:

9

Какой организм из перечисленных поселяется в тонком кишечнике, питается переваренной пищей хозяина и не имеет собственной пищеварительной системы?

- 1) белая планария
- 2) бычий цепень
- 3) аскарида
- 4) нереида

Ответ:

10

Чем питается животное, изображённое на рисунке?



- 1) корнями живых растений
- 2) твёрдыми частичками почвы
- 3) личинками насекомых
- 4) растительными остатками

Ответ:

11 Цикл развития какого паразитического червя изображён на рисунке?



- | | |
|---------------|---------------------------|
| 1) аскариды | 3) бычьего цепня |
| 2) эхинококка | 4) печёночного сосальщика |

Ответ:

12 Схема какой системы брюхоногого моллюска изображена на рисунке?



- | | |
|--------------------|------------------|
| 1) нервной | 3) кровеносной |
| 2) пищеварительной | 4) выделительной |

Ответ:

13 Какой моллюск является промежуточным хозяином печёночного сосальщика?

- | | |
|-------------------|-------------|
| 1) малый прудовик | 3) катушка |
| 2) перловица | 4) беззубка |

Ответ:

14 Двустороннесимметричное тело, расчленённое на отделы, хитиновый покров и членистые конечности, имеют

- | | |
|------------------|--------------------|
| 1) моллюски | 3) членистоногие |
| 2) плоские черви | 4) кольчатые черви |

Ответ:

15 У насекомых, в отличие от других членистоногих,

- 1) на головогрудь четыре пары ходильных ног, брюшко нечленистое
- 2) конечности прикрепляются к головогрудь и брюшку
- 3) мышцы прикрепляются к хитиновому покрову
- 4) тело состоит из трёх отделов, на груди крылья и три пары ног

Ответ:

16 Почему хитиновый покров у членистоногих называют наружным скелетом?

- 1) он обладает большой прочностью
- 2) он предохраняет тело от потери воды
- 3) он служит опорой для прикрепляемых к нему мышц
- 4) он защищает тело от механических и химических воздействий

Ответ:

17 Кто является переносчиком возбудителя малярии?

- 1) самка малярийного комара
- 2) самец малярийного комара
- 3) яйцо малярийного комара
- 4) личинка малярийного комара

Ответ:

Часть 2

Ответом к заданиям 18–21 является последовательность цифр. Запишите эту последовательность цифр в поле ответа в тексте работы.

18 Какие признаки характерны для моллюсков? Выберите три верных ответа из шести и запишите в таблицу цифры, под которыми они указаны.

- 1) тело животных образовано множеством одинаковых члеников
- 2) у большинства животных тело покрыто раковинной
- 3) кровеносная система животных незамкнутая
- 4) органы дыхания животных – трахеи
- 5) тело животных покрыто мантией
- 6) сердце у животных отсутствует

Ответ:

19 Установите соответствие между признаками членистоногих и классами, к которым они относятся: к каждому элементу первого столбца подберите соответствующий элемент второго столбца.

ПРИЗНАКИ

КЛАССЫ

- А) тело образовано из трёх отделов: голова, грудь и брюшко
- Б) усики у представителей отсутствуют
- В) органы дыхания представлены только трахеями
- Г) у подавляющего большинства имеются крылья
- Д) четыре пары ходильных ног
- Е) тело образовано из головогруды и брюшка
- 1) Паукообразные
- 2) Насекомые

20 Установите последовательность соподчинения систематических категорий у насекомых, начиная с наибольшей. В ответе запишите соответствующую последовательность цифр.

- 1) вид Майский жук
- 2) семейство Пластинчатоусы
- 3) тип Членистоногие
- 4) класс Насекомые
- 5) отряд Жесткокрылые

Ответ:

21 Вставьте в текст «Кольчатые черви» пропущенные термины из предложенного перечня, используя для этого цифровые обозначения. Запишите в текст цифры выбранных ответов, а затем получившуюся последовательность цифр (по тексту) впишите в приведённую ниже таблицу.

Кольчатые черви

К кольчатым червям относят животных, имеющих длинное _____ (А) тело. Они подобно плоским и круглым червям – _____ (Б) животные с _____ (В) симметрией тела. У кольчатых червей имеется _____ (Г) и более сложные, чем у других червей, нервная система и органы чувств. Живут кольчатые черви в морях, пресных водоёмах, почве.

Перечень терминов

- 1) двухслойное
- 2) членистое
- 3) кровеносная система
- 4) двухсторонняя
- 5) нечленистое
- 6) трёхслойное
- 7) лучевая
- 8) дыхательная система

